

ÚPN OBCE PODBIEL

NÁVRH RIEŠENIA

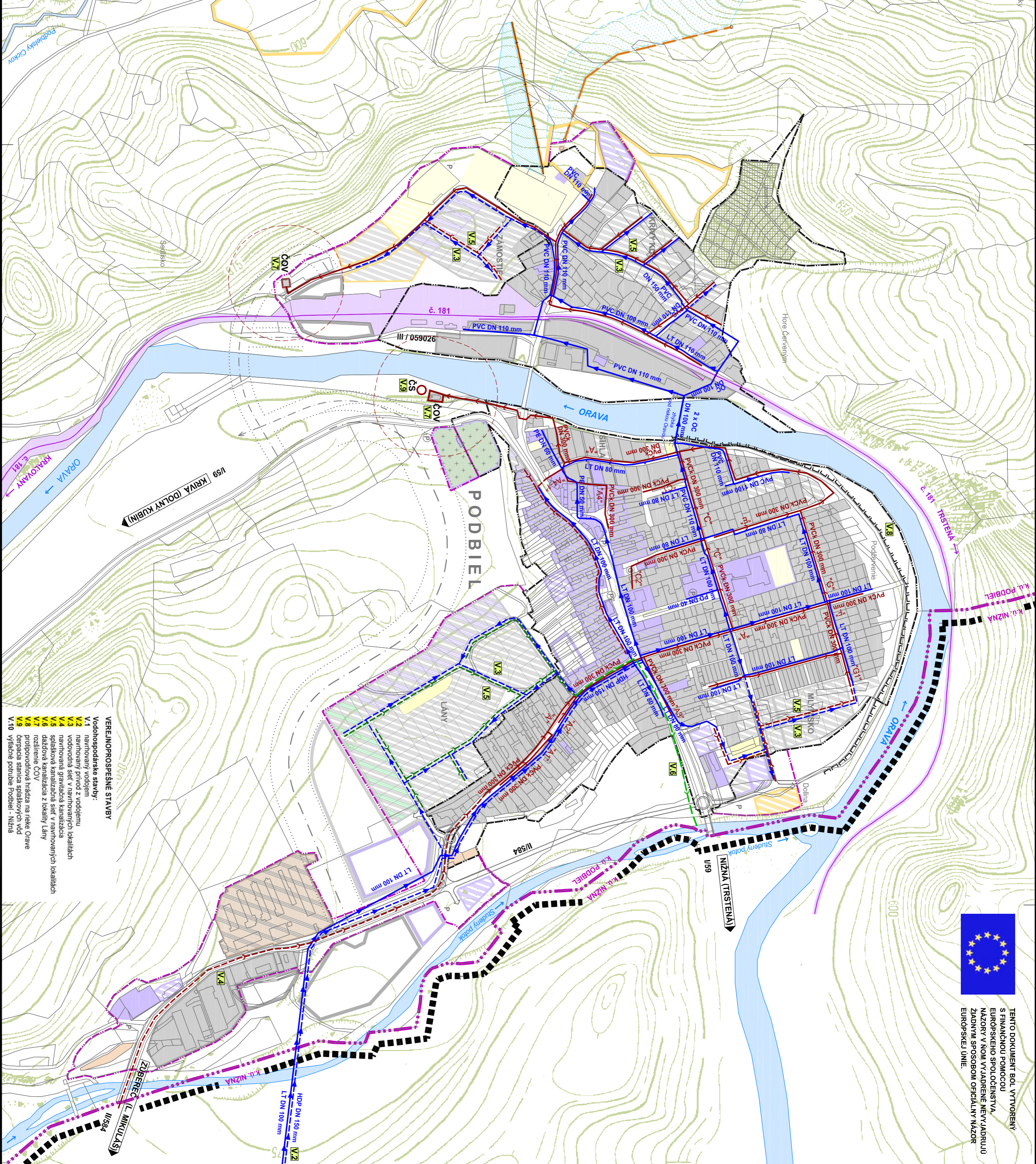


TEMU DOKUMENT BOL VYTVORENÝ
S FINANČNOU POMOCOU
EUROPSKEHO SPOLUOBEŠTNIA
MÁZOROV V RÁMCI VYHLAŠENÉHO KONKURSA
ZADANÝM SPÔSOBOM OFICIÁLNYM MÁZOR
EUROPSKEJ ÚNIE



NÁVRH VEREJNÉHO TECHNICKÉHO VYBAVENIA VODNÉ HOSPODÁRSTVO

m = 1:5 000



VEREJNOPROPSÉ STAVBY	
V1	vodohospodárske stavby
V2	manžovník / odber
V3	manžovník prírodné / vododemu
V4	manžovník prírodné / vododemu
V5	vodovodná sieť v manžovník lokalitách
V6	manžovník prírodné / vododemu
V7	manžovník prírodné / vododemu
V8	manžovník prírodné / vododemu
V9	manžovník prírodné / vododemu
V10	manžovník prírodné / vododemu

STAV	NÁVRH	VÝHLAD	PRÍSŤ
	■		HRANICA RIEŠENÉHO ÚZEMIA
	■		HRANICA KATASTRÁLNEHO ÚZEMIA
	■		HRANICA ZASTAVANÉHO ÚZEMIA (K 1:1,1990)
	■		PLOCHY BÝVANIA - NAVRHOVANÉ LOKALITY / DOSTAVBA V PRELÍKACH
	■		PLOCHY A OBJEKTY OBČANSKEJ VYBAVENOSTI
	■		POLYFUNKČNÉ PLOCHY
	■		PLOCHY NEZÁVADNÝCH VÝROBNÝCH SLUŽIEB
	■		PLOCHA POLNOHOSPODÁRSKEHO AREÁLU
	■		PLOCHY TECHNICKÉJ INFRAŠTRUKTÚRY, VÝROBY A SKLADOV
	■		PLOCHA ZÁHRADKÁRSKEJ OSADY
	■		PLOCHA INDIVIDUÁLNEJ ČAJTOVEJ REKREÁCIE
	■		PLOCHY REKREÁCIE A ŠPORTOVOREKREAČNÝCH AKTÍV
	■		HRISKA A ŠPORTOVISKA / DEŤSKE HRISKÁ
	■		OND - LYŽIARSKY VLEK
	■		S PLOCHAMI ZÁZDOVEHO LYŽOVANIA
	■		CESTA I. TRIEDY
	■		CESTA II. TRIEDY
	■		CESTA III. TRIEDY
	■		MESTNÉ KOMUNIKÁCIE
	■		PARKOVISKA / GARAŽE
Ⓟ	Ⓟ		ŽELEZNIČNÁ TRÁĎ A PRÍKLHÉ PLOCHY ŽSR
Ⓣ.181	Ⓣ.181		VODOVOD
PVC DN 300 mm	HDPE DN 150 mm LT DN 80 mm		GRAVITAČNÁ KANALIZÁCIA SPLAŠKOVÁ
			KANALIZÁCIA DAŽDĽOVÁ
○			ČISTIAŤENŤ ODPAĽOVÝCH VOD
			OCHRANNÉ PÁSMA ČOV
			ČERPAČIA STANICA
			PROTIPOVODNÁ ÚPRAVA RIEKY ORAVY
V1			OSNAČENIE VODOHOSPODÁRSKYCH VEREJNOPROPSÉNYCH STAVIEB
■			PROTIPOVODNÁ ÚPRAVA RIEKY ORAVY

ÚPN - O PODBIEL
NÁVRH RIEŠENIA

HRF:	ING. ARCH. MILADA KRŤITZOVÁ	DATA:	03/2008
USBAZUJUS:	ING. ARCH. PAVEL KRŤITZ	C. VYKRESLU:	
NÁZOV ÚLOHY:		MIERKA:	1:5 000
NÁZOV VYKRESLU:	NÁVRH RIEŠENIA VEREJNÉHO TECHNICKÉHO VYBAVENIA VODNÉ HOSPODÁRSTVO		
OBEM/NAVTEĽ:	OBEC PODBIEL, ZASTÚPENÁ STAROSTOM JUDr. JOZEFOM DOMINÁKOM		